

**Kvalitetssikring og ledelse for vandværker**

**[www.aqualog.dk](http://www.aqualog.dk)**

**Sigfox interface**

# Aqualog

## Aqualog

Aqualog Sigfox er en integreret del af Aqualog kvalitets- og ledelsessystem. Systemet er et webbaseret system, der kan køres fra en hvilken som helst computer, tablet eller smartphone. Der skal derfor ikke installeres noget software på din enhed.

Ønsker man ikke at bruge Aqualog KLS, kan man vælge abonnementet Aqualog Sigfox, der kun indeholder selve Sigfox delen.

## Kort om Sigfox

Sigfox er et netværk og fungerer lidt som det netværk vi kender til mobiltelefoner, men er blot tiltænkt simple apparater, som bl.a. målere. Sigfox sender data "langsomt". Derfor kan der være længere mellem modtagerantenne, og dækningen er væsentligt bedre end den dækning vi kender fra mobilnettet.

Sigfox startede i Frankrig tilbage i 2009, og var fuldt udrullet i Danmark i januar 2017.

Sigfox kan bl.a. bruges til at aflæse Kamstrups nye Multical® 21 forbrugsmålere.

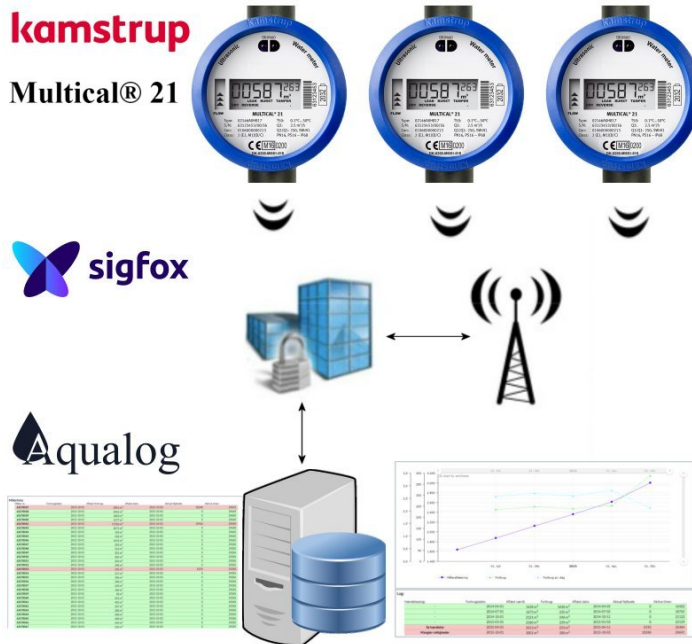
## Sigfox i Aqualog

Alle målere med Sigfox interface, vil kunne tilsluttes Aqualog. Og man vil således kunne aflæse forbrug og eventuelle fejl i Aqualog. Aqualog kan f.eks. også sættes op til at give forbrugeren besked om lækage eller for højt vandforbrug.

## Priser

Sigfox er en fast del af Aqualog KLS og derfor allerede inkluderet i abonnementet. Vi tilbyder også et separat Aqualog Sigfox abonnement til de, der ikke anvender Aqualog KLS.

Uanset om man vælger Sigfox abonnement med eller uden Aqualog KLS, opkræves et særskilt abonnement pr. tilsluttede måler (for priser, se vores prisliste).



MHV Development

Violvej 9, 5560 Aarup

Telefon: 64431434

E-mail: aqualog@mhv.dk

Hjemmeside: www.aqualog.dk